



ENERGI- EFFEKTIVISERING

– möjligheter och hinder

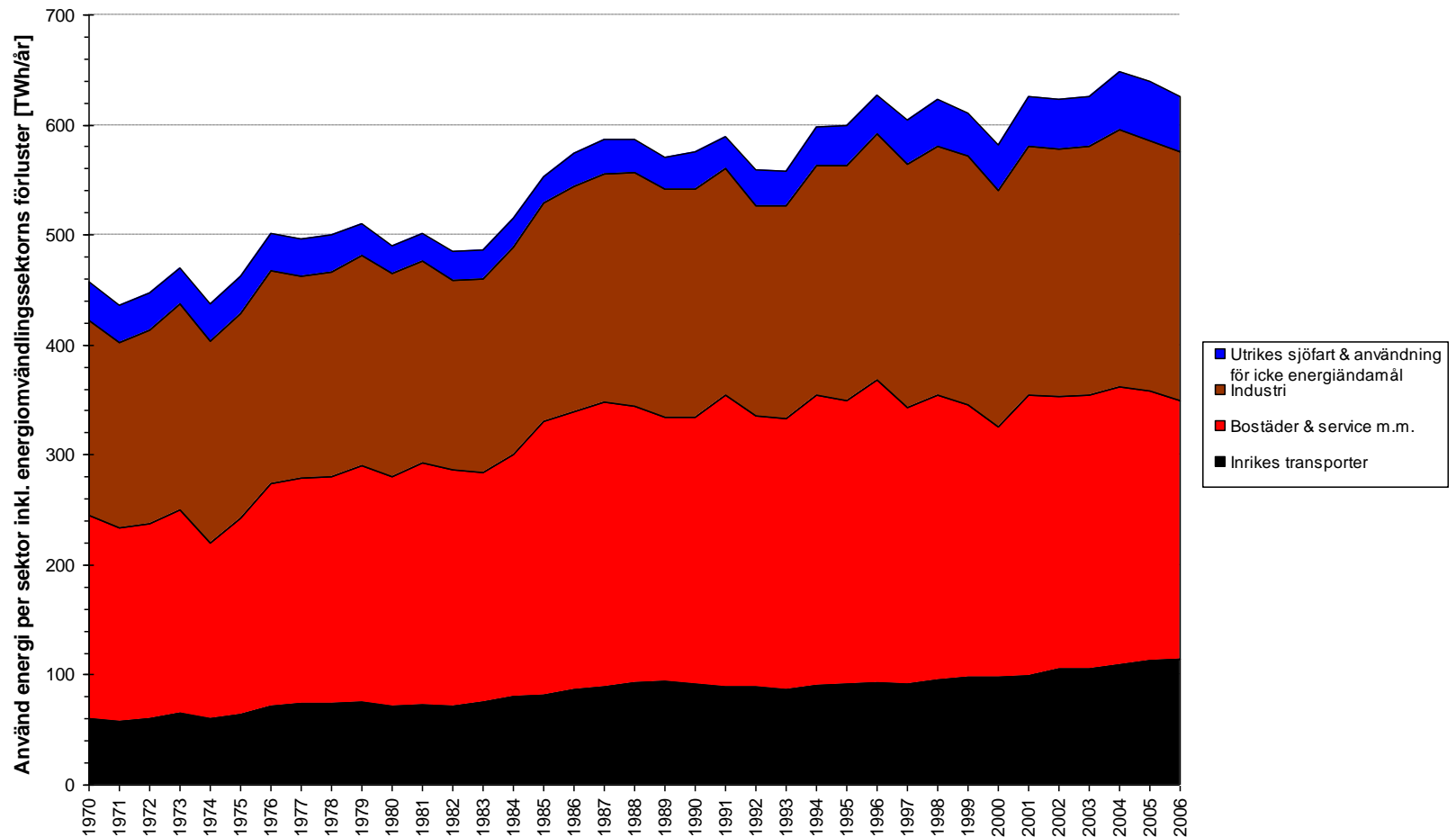
Lennart Jagemar
Bertil Pettersson

VÄGVAL
ENERGI

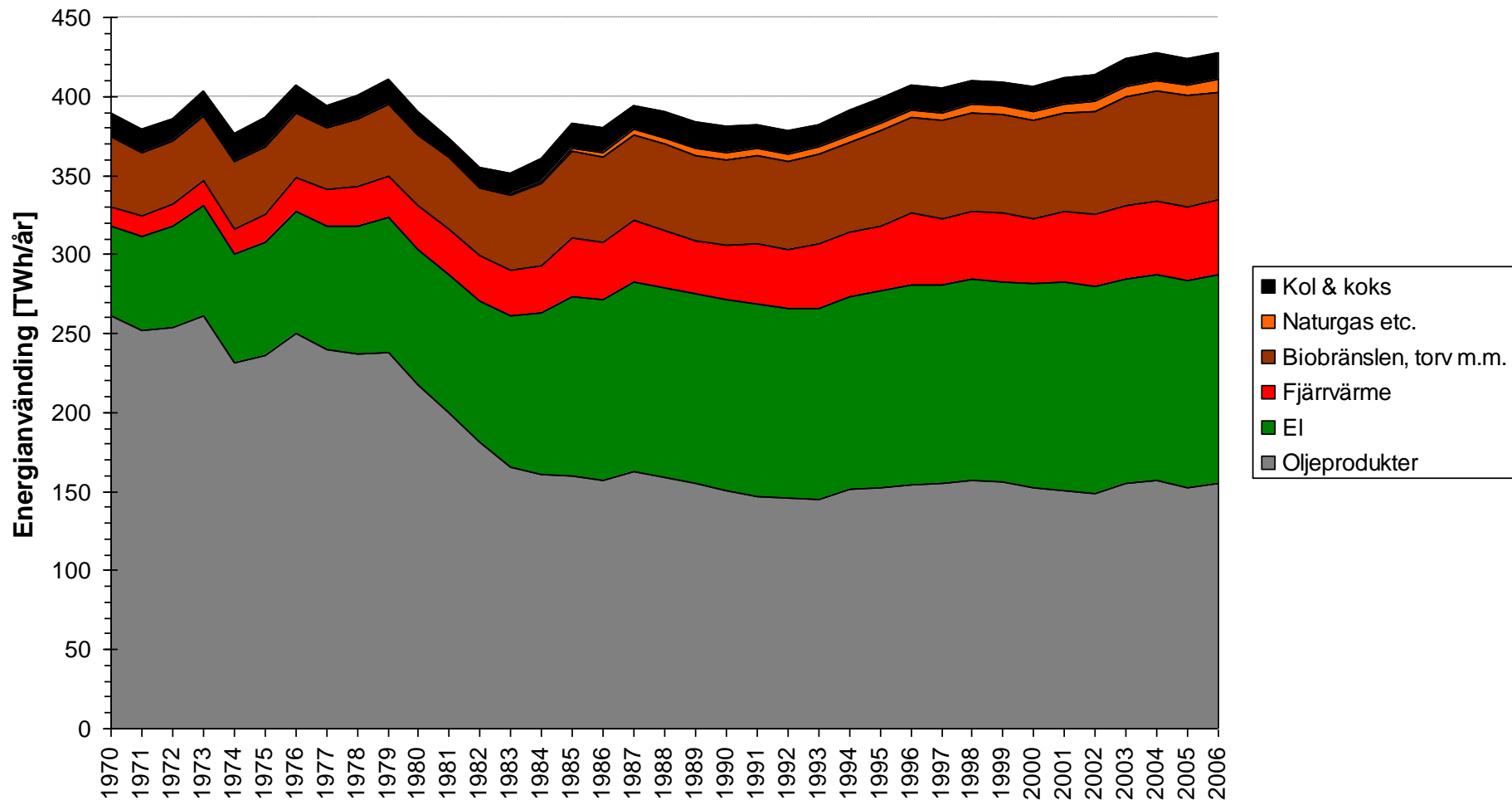
Sveriges energianvändning 1970 - 2006

Uppdelad på sektorer

Omvandlings- och transmissionsförluster fördelade per sektor

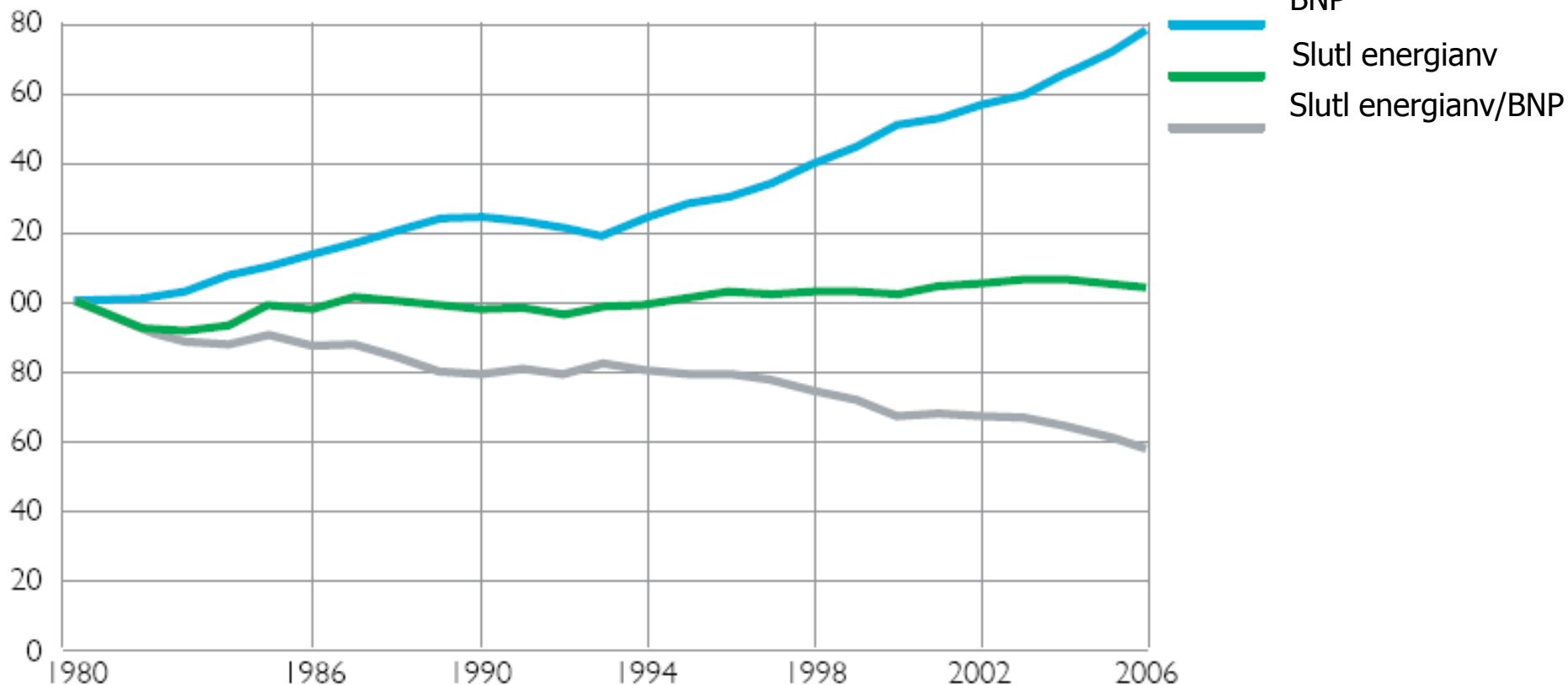


Sveriges energianvändning 1970 - 2006



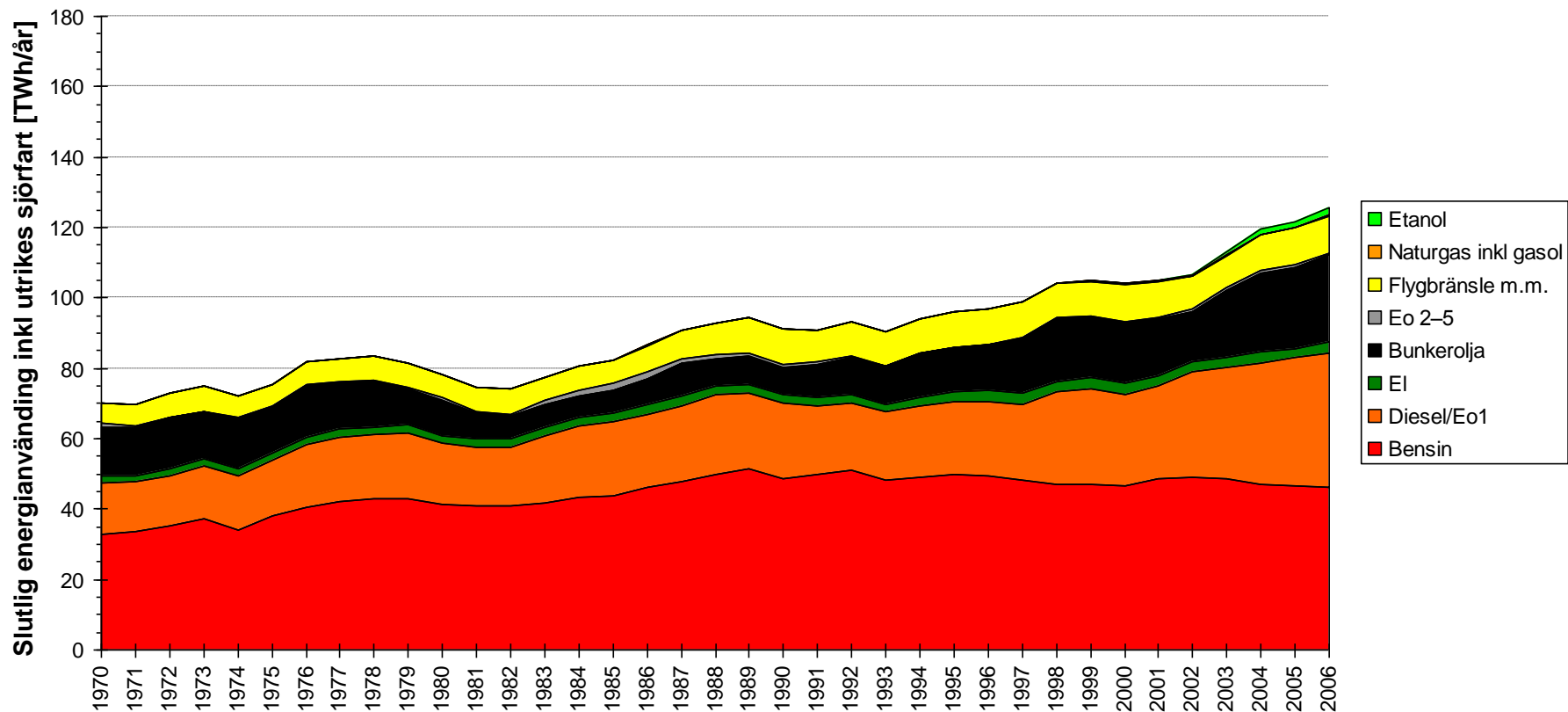
Figur 2. Energiintensitet i Sverige mellan åren 1980 och 2006, med avseende på total slutlig energianvändning (levererad energi) och BNP.

index 1980=100

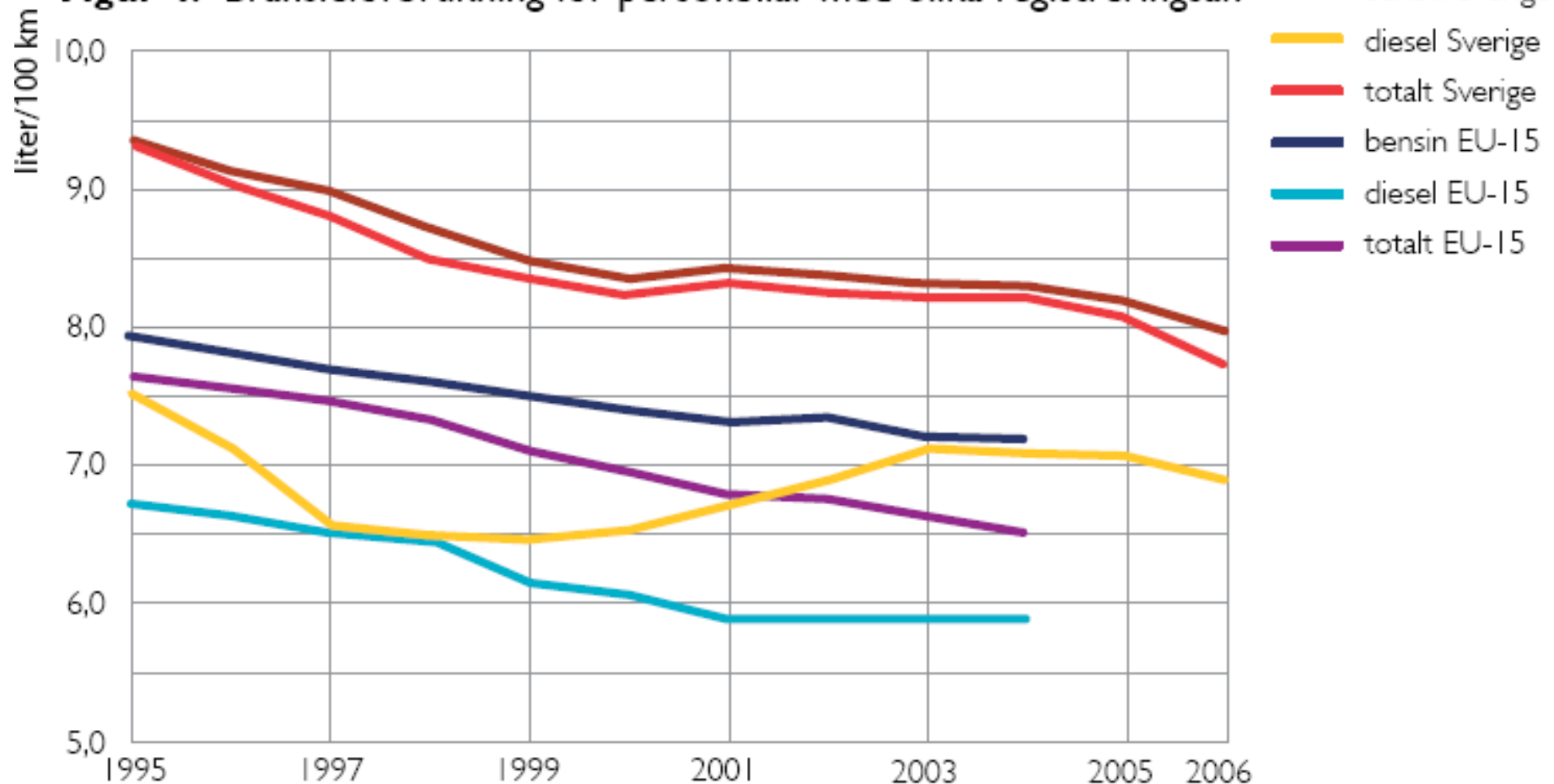


Källa: Energimyndigheten, Energiindikatorer 2008 – uppföljning av Sverige energipolitiska mål.

Transporternas energianvändning 1970 - 2006



Figur 4. Bränsleförbrukning för personbilar med olika registreringsår.

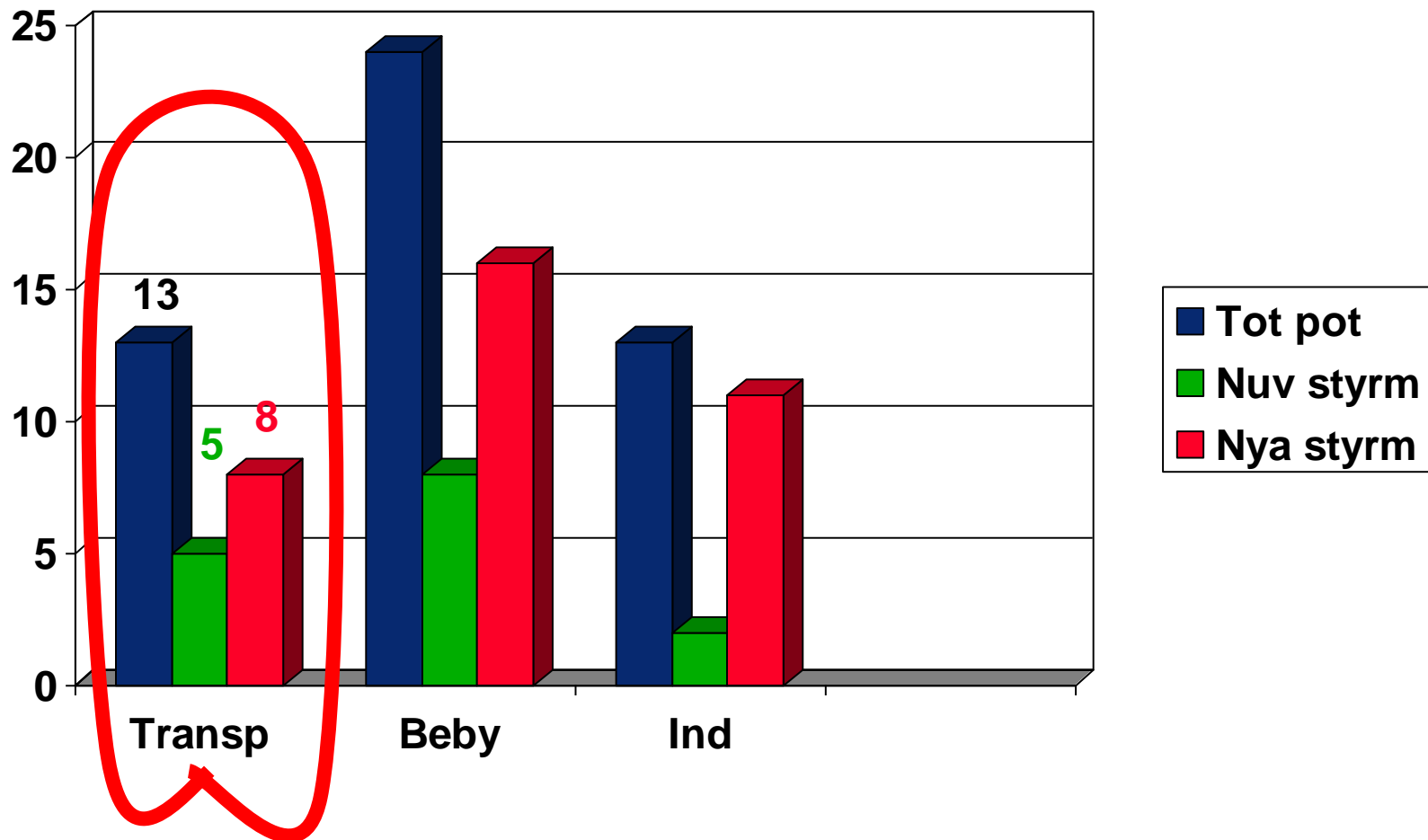


Källa: Vägverkets rapport "Bilarna blir snålare – men betydligt mer krävs för att nå klimatmål", 2007-03-13.

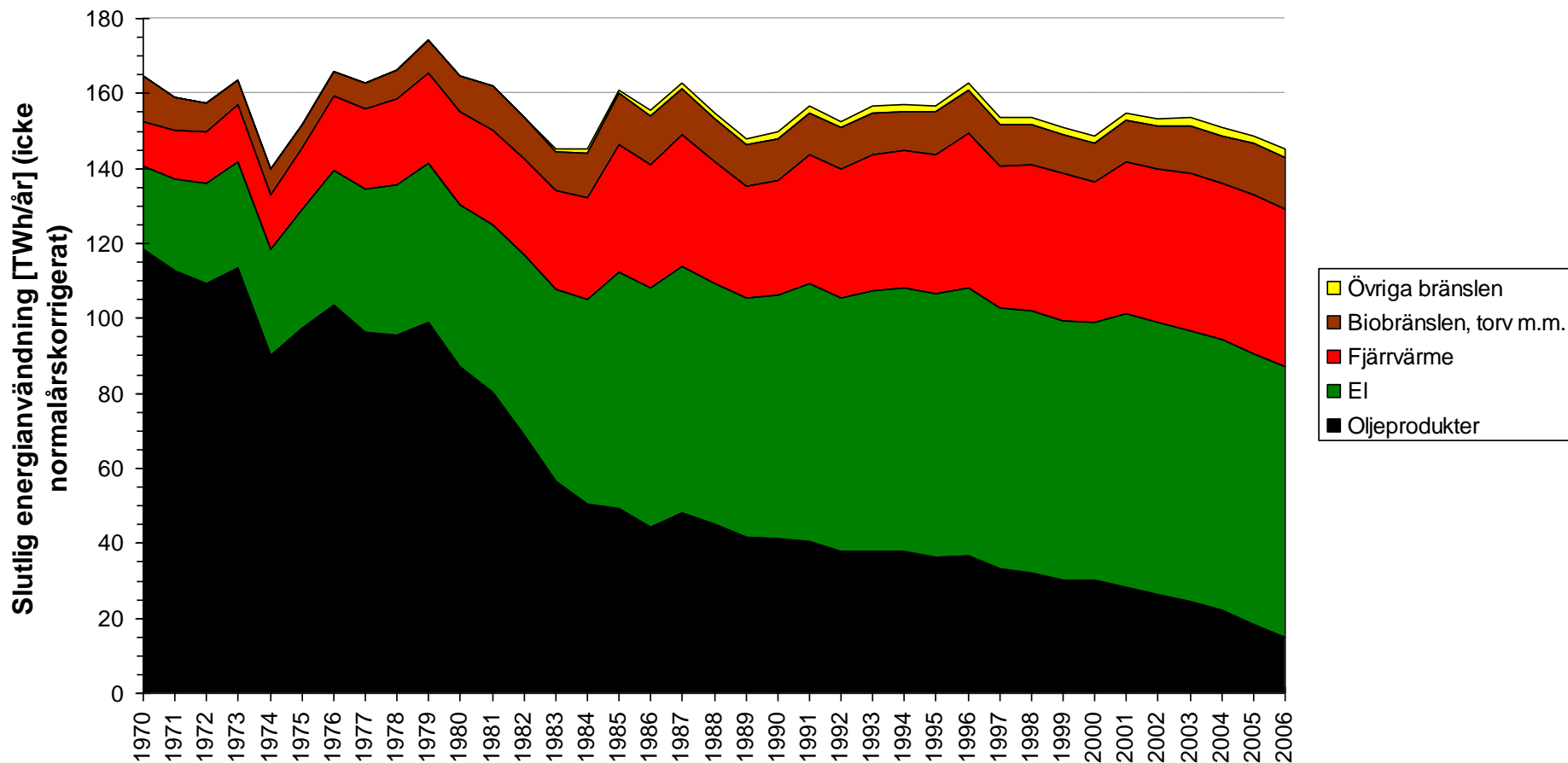
Potentialer för energieffektiviseringar - 2016

Transporter Bebyggelse Industri

TWh

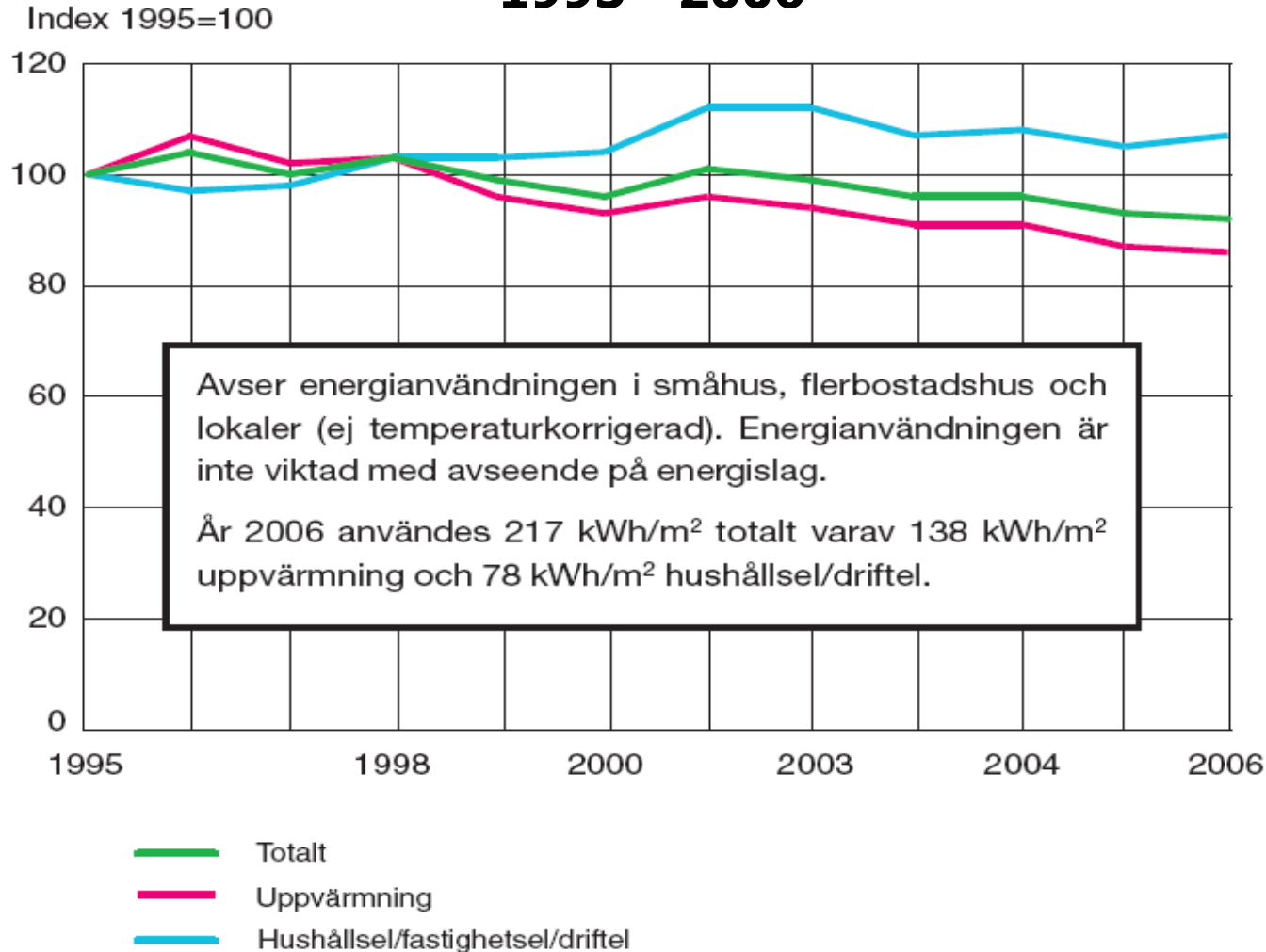


Bebyggelsens energianvändning 1970 - 2006

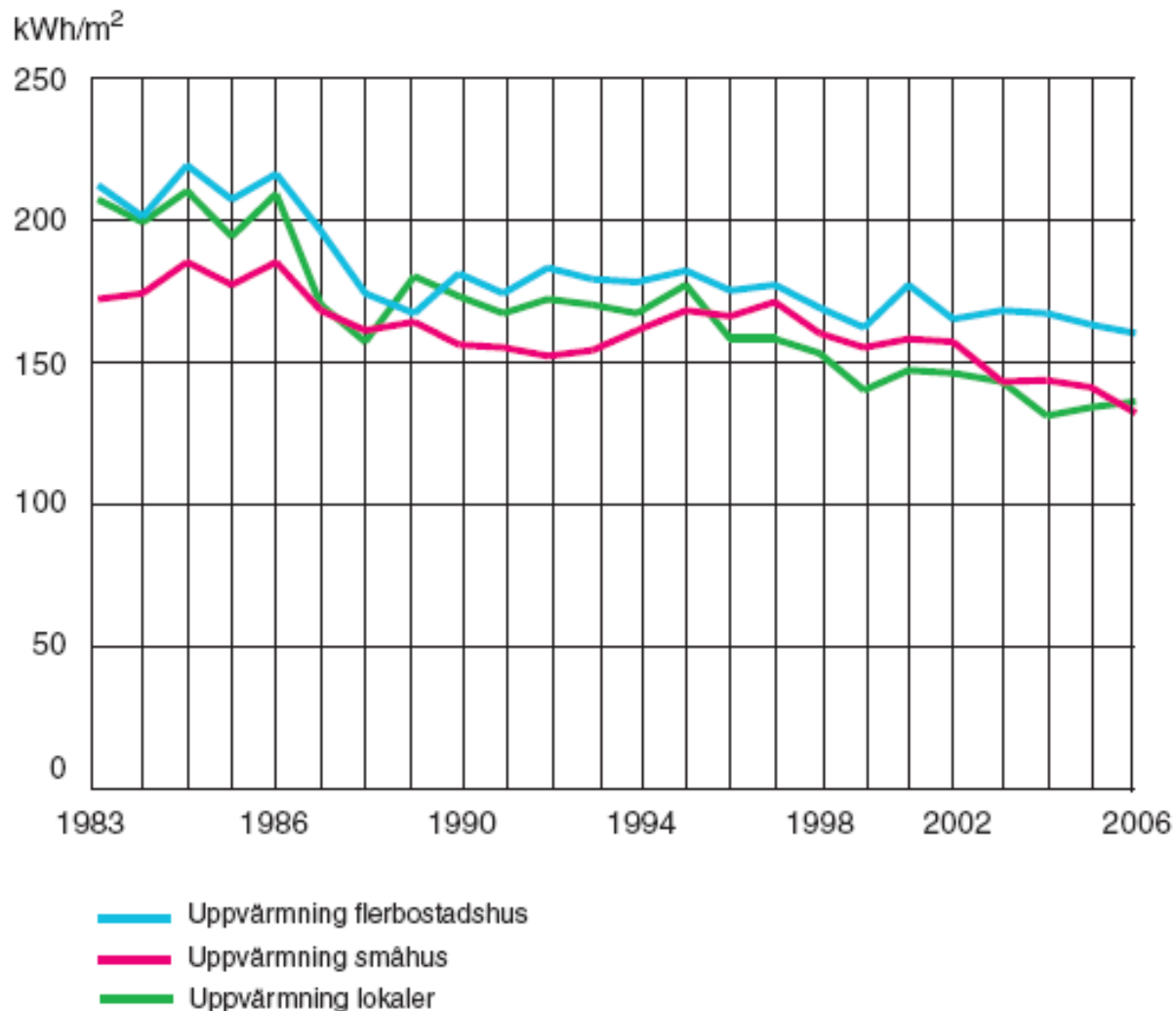


Index över total energianvändning per ytenhet i bostäder och lokaler

1995 - 2006

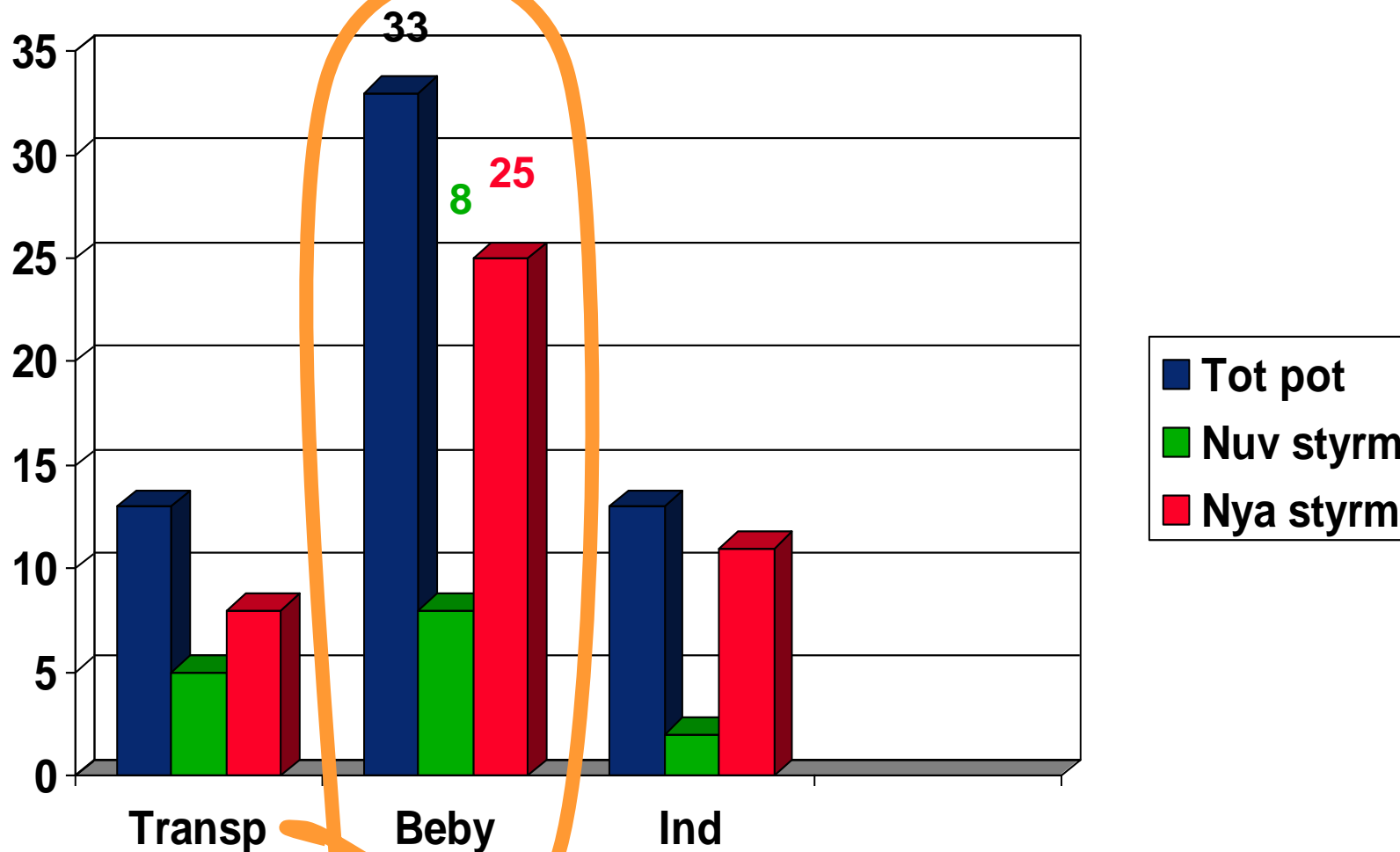


Energianvändning för uppvärmning i bostäder och lokaler, kWh/m², 1983 - 2006

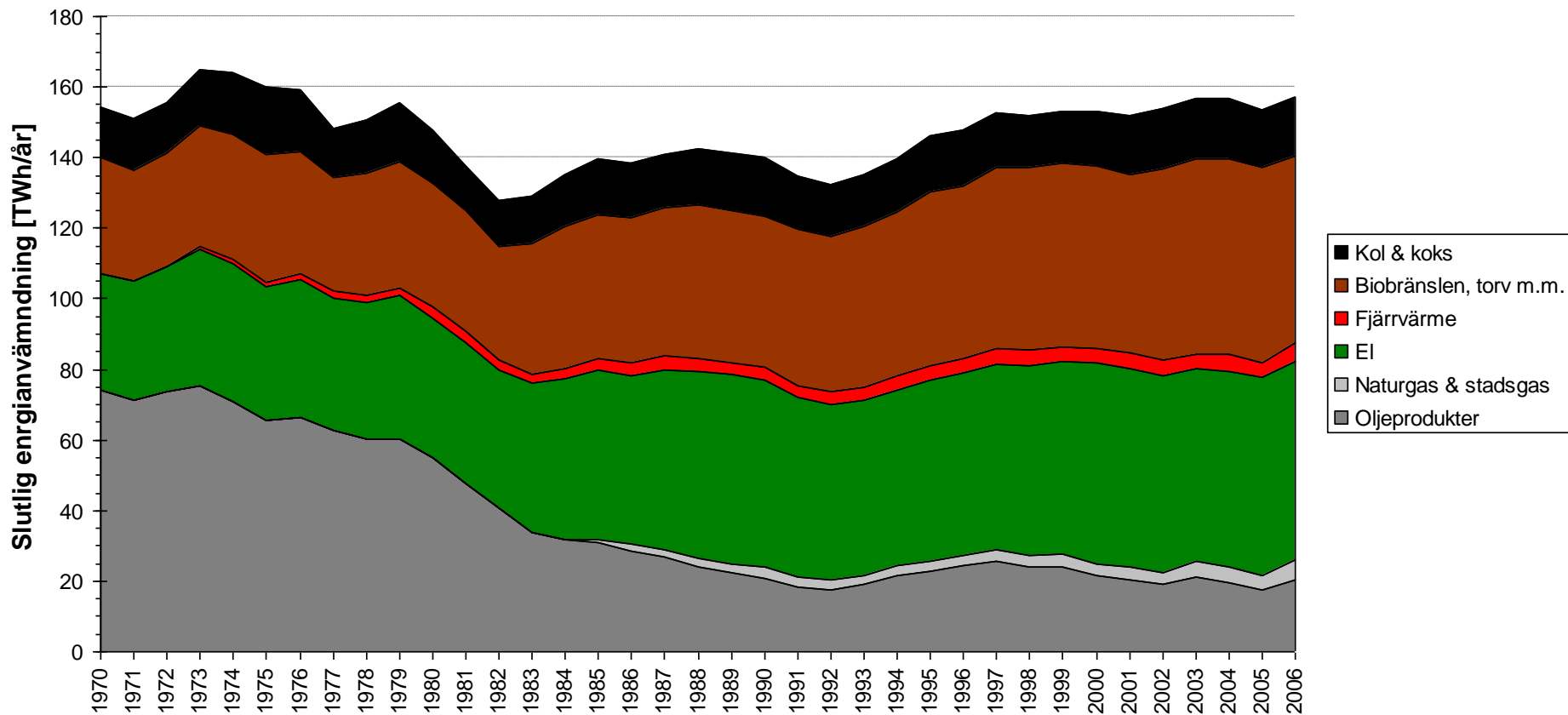


Potentialer för energieffektiviseringar 2016

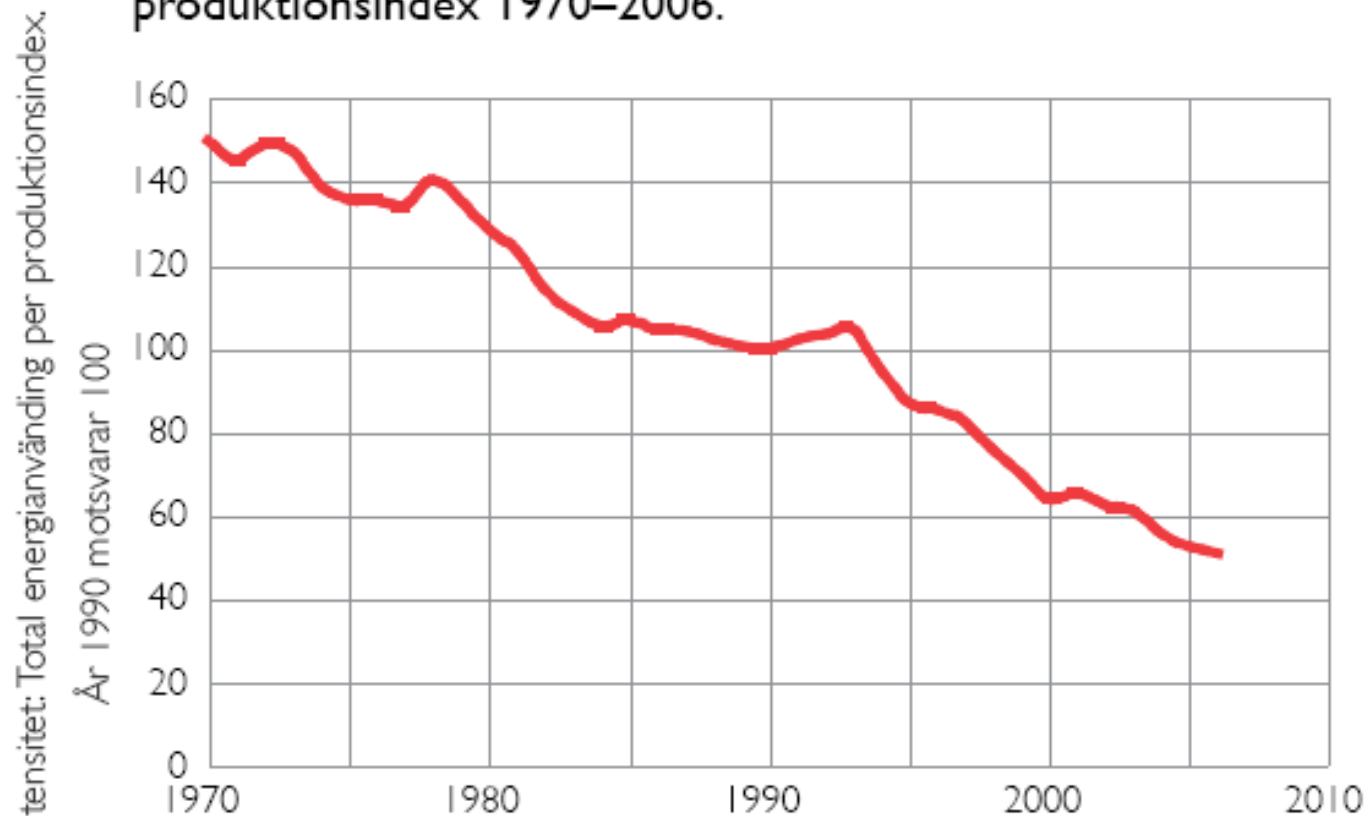
Transporter Bebyggelse Industri



Industrins energianvändning 1970 - 2006



Figur 8. Industrisektorns energiintensitet, energianvändning per produktionsindex 1970–2006.

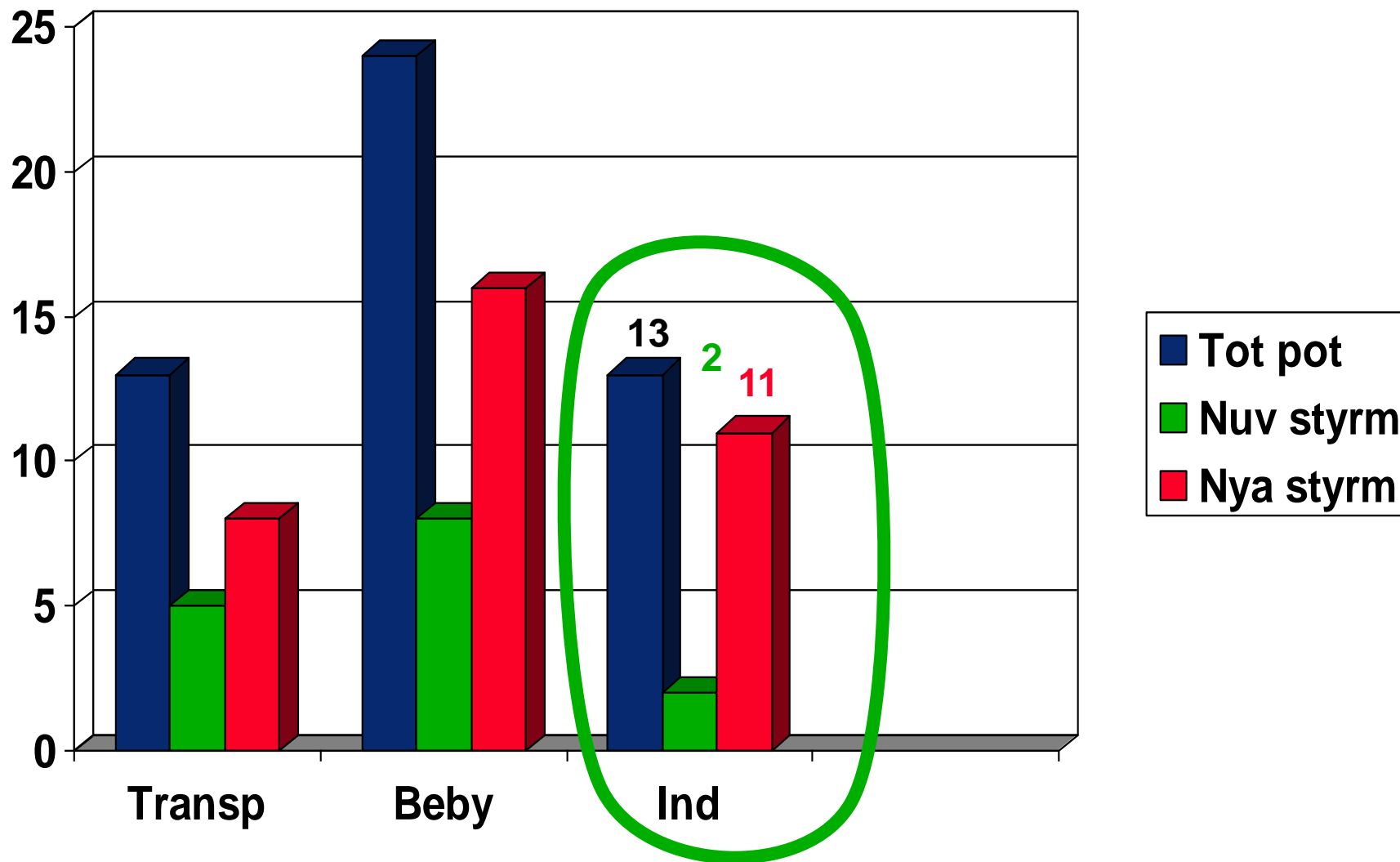


Notera att 1990 motsvarar index 100.

Källa: Energimyndigheten, Energiläget i siffror 2007.

Potentialer för energieffektiviseringar 2016

Transporter Bebyggelse Industri

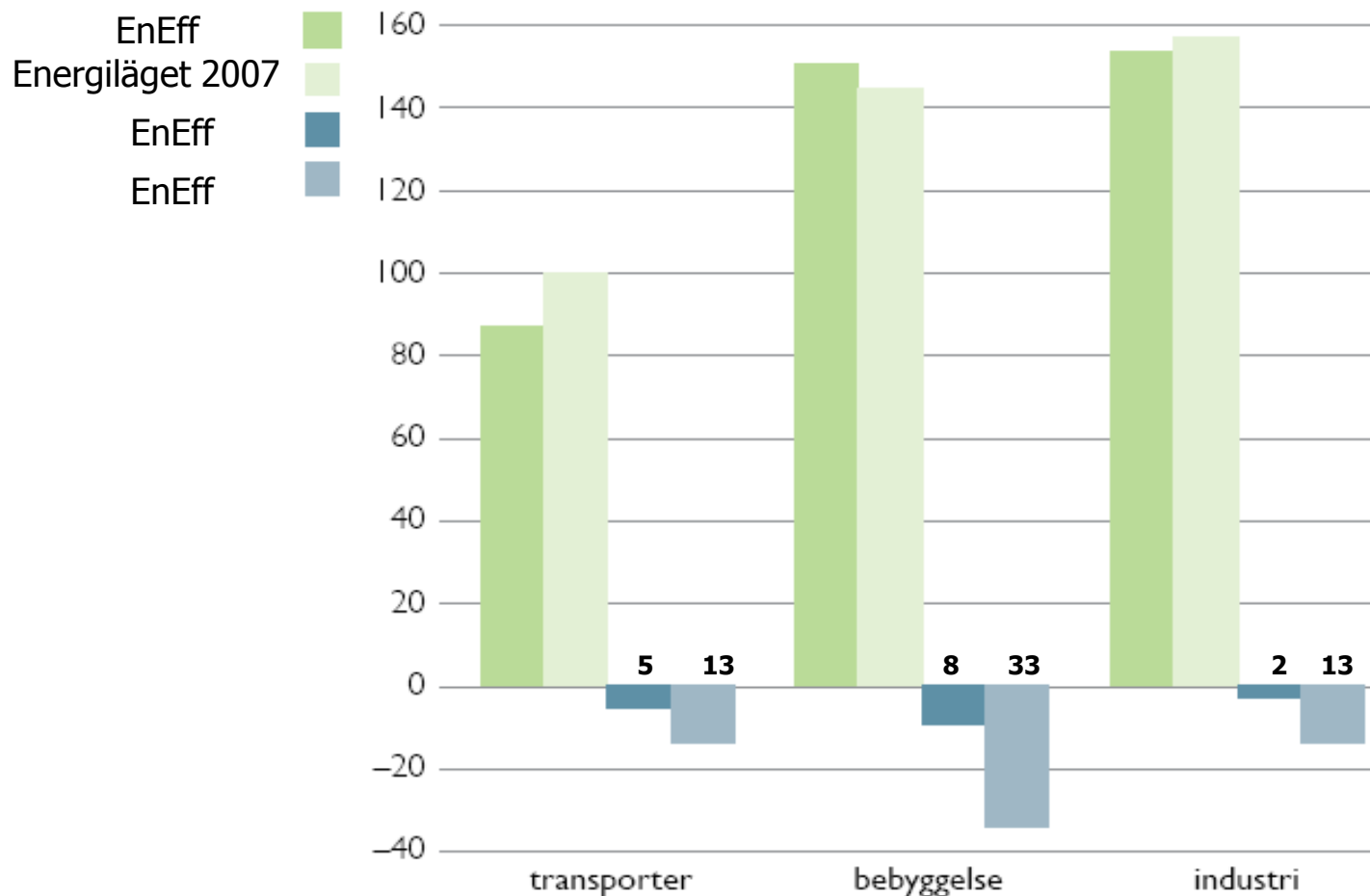


Figur 1. Energianvändning och potentialer för energieffektivisering.

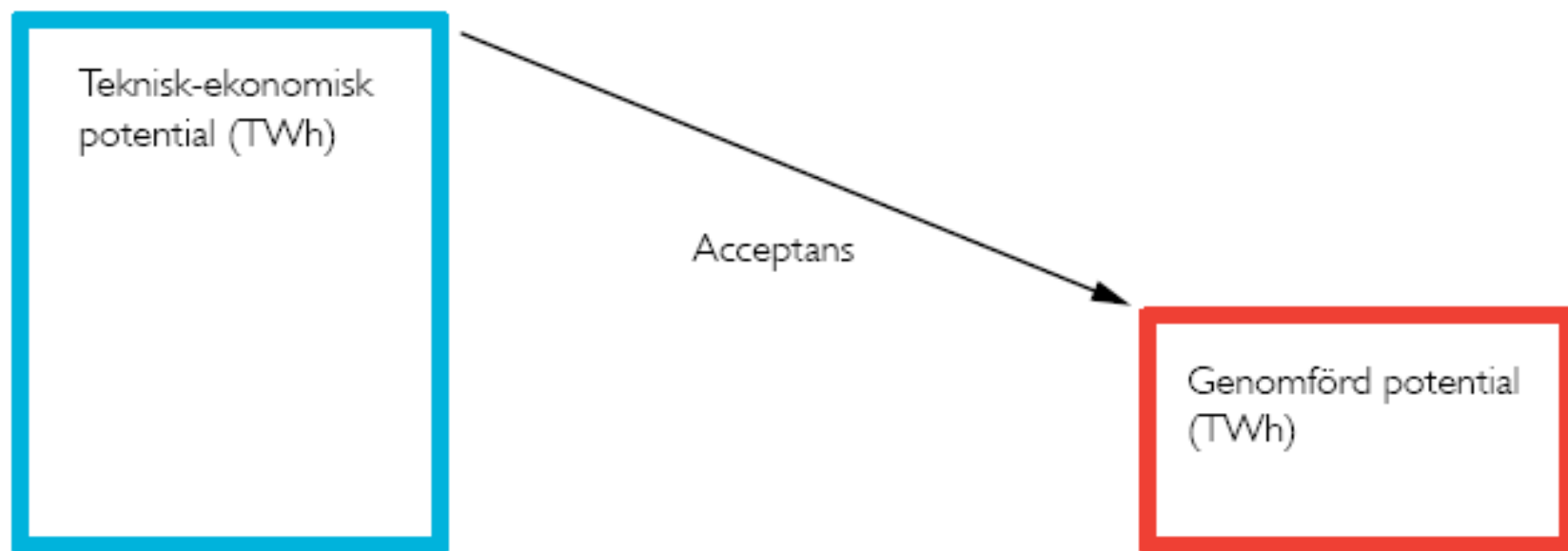
Energianvändning uppdelad på samhällssektorer (TWh/år).

Energieffektiviseringspotentialen enligt EnEffs bedömning fram till 2016

jämförs med bedömd total möjlig teknisk-ekonomisk potential för perioden.

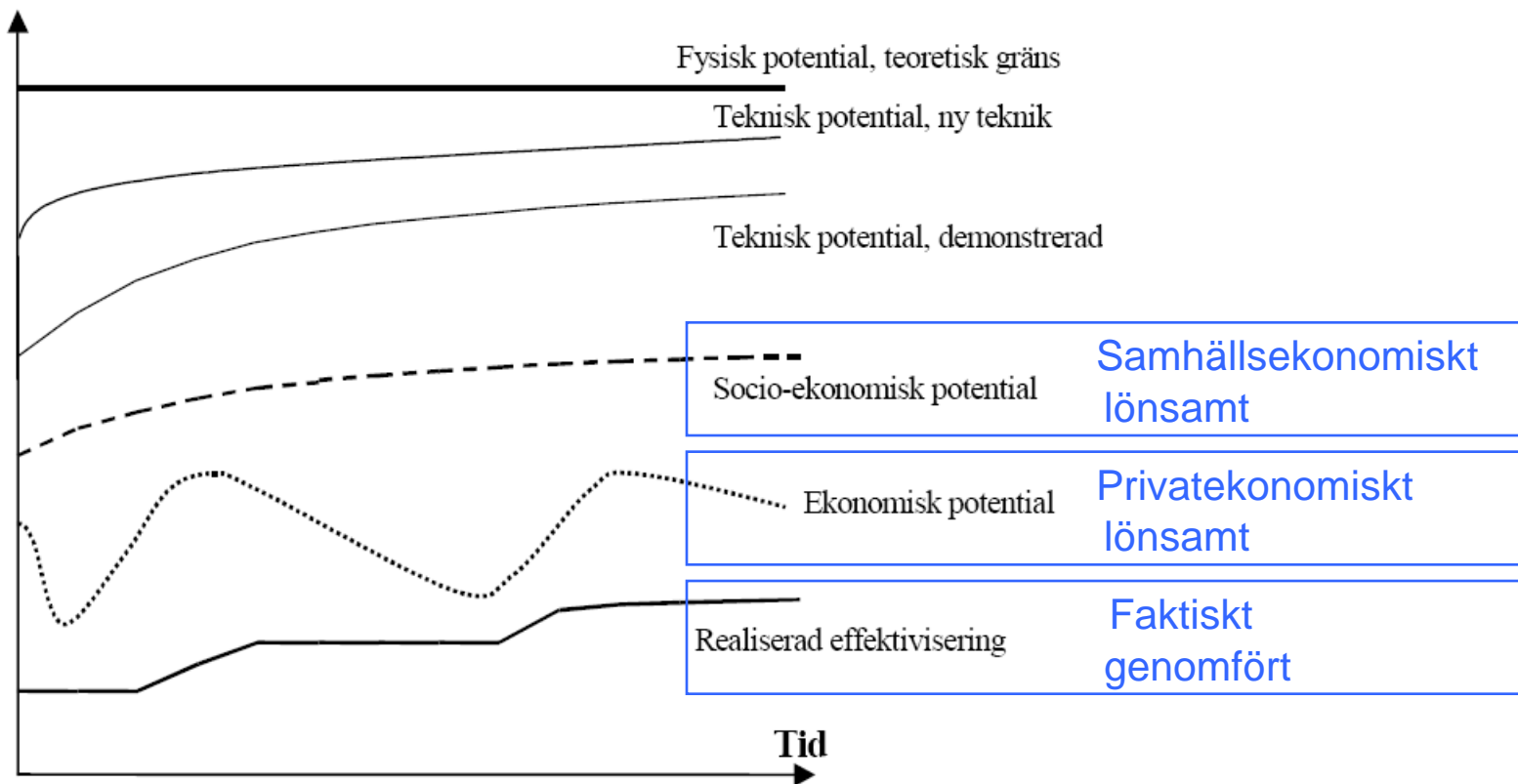


Figur 11. Illustration av acceptans, tekniskt lönsamma effektiviseringsåtgärder och vad som i verkligheten blir utfört.

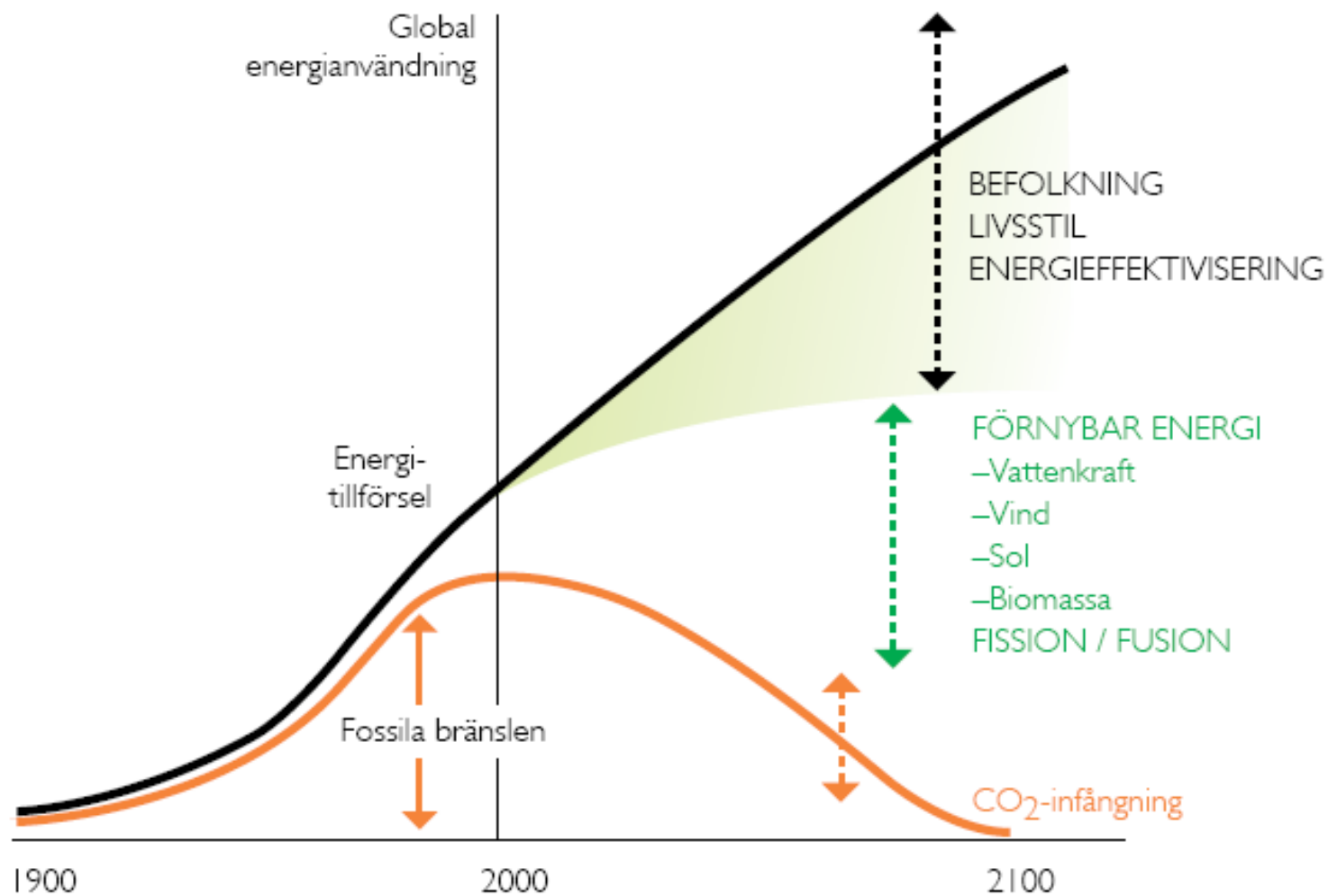


Potentialdefinitioner

Källa: Resurseffektiviseringsutredningen SOU 2001:2



Figur 26. Globalt energibehov för perioden 1900–2100.



Källa: ChalmersEnergicentrum

Tack för uppmärksamheten!