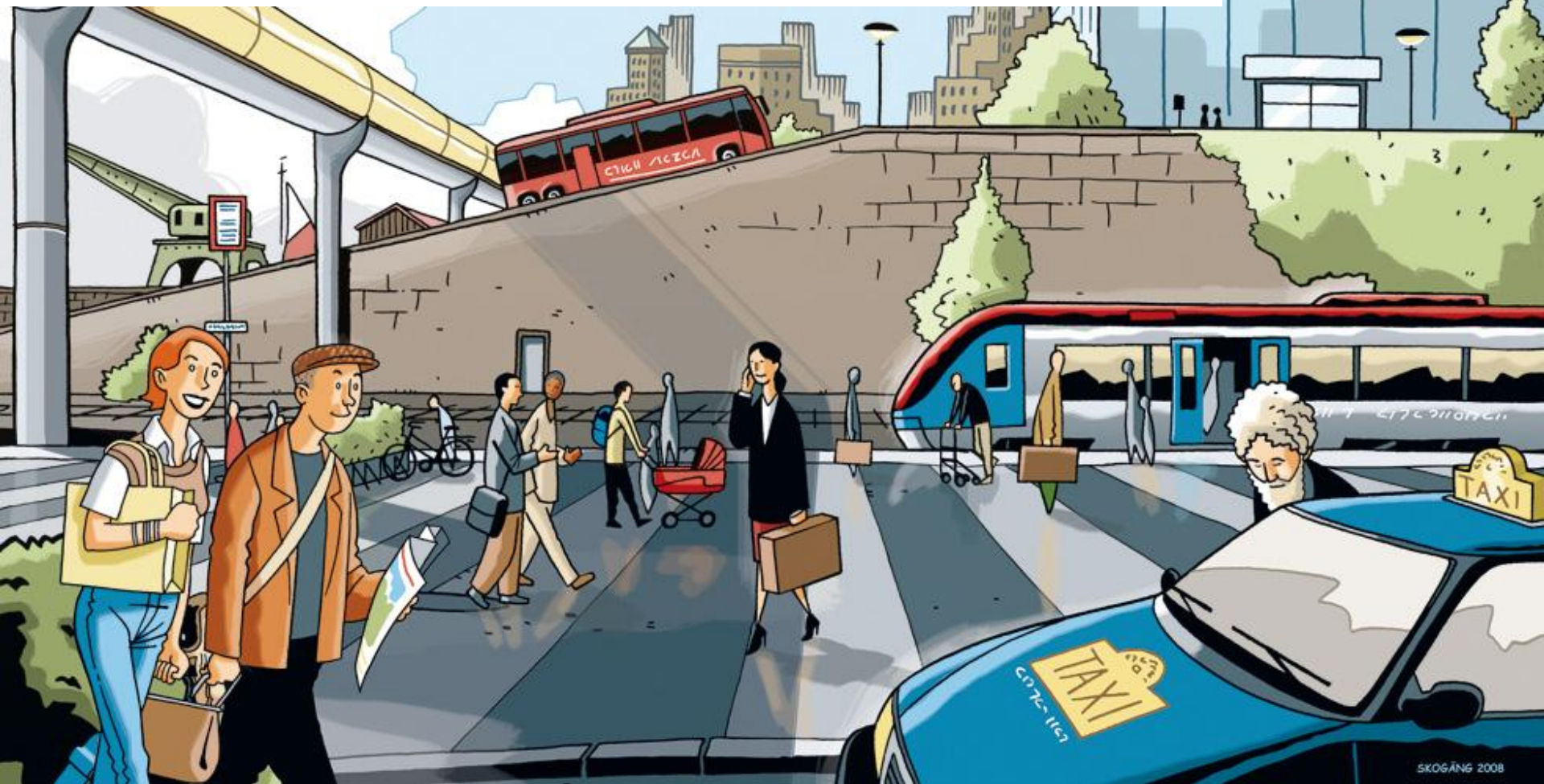




**– infrastruktur för hållbar tillväxt  
Prop. 2008/09:35**

# Enklare vardag för människor och företag



# Det här har vi

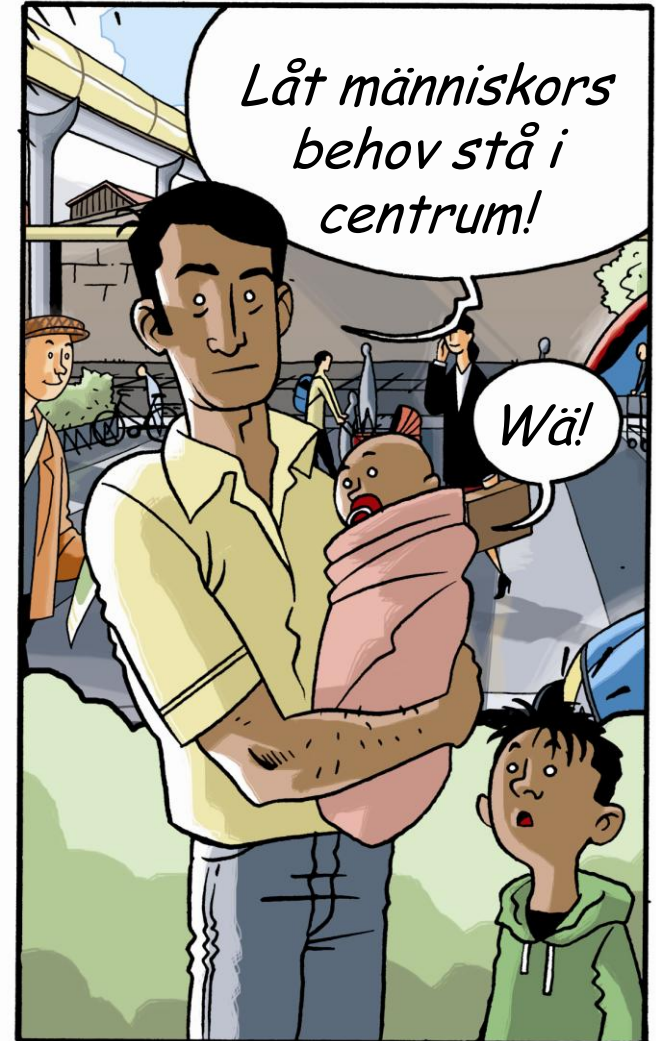
- **98 300 km statlig väg**
- **41 000 km kommunala gator och vägar**
- **280 000 km enskilda vägar**
- **11 000 km järnväg i drift**
- **41 flygplatser med reguljär trafik**
- **51 allmänna hamnar**

# Analys och utredning



# Det här vill vi

- Användarperspektiv
- Trafikslag i samverkan
- Hållbart transportsystem
- Ökad effektivitet
- Mer för pengarna



# Det här gör vi för att nå dit

- Trafikslagsövergripande synsätt
- Effektivisera processer
- Regional delaktighet
- Myndighetsöversyn



*Förbättrad infrastruktur  
skapar förutsättningar  
för jobb och företagande i  
hela landet!*

# Transportpolitiska målen

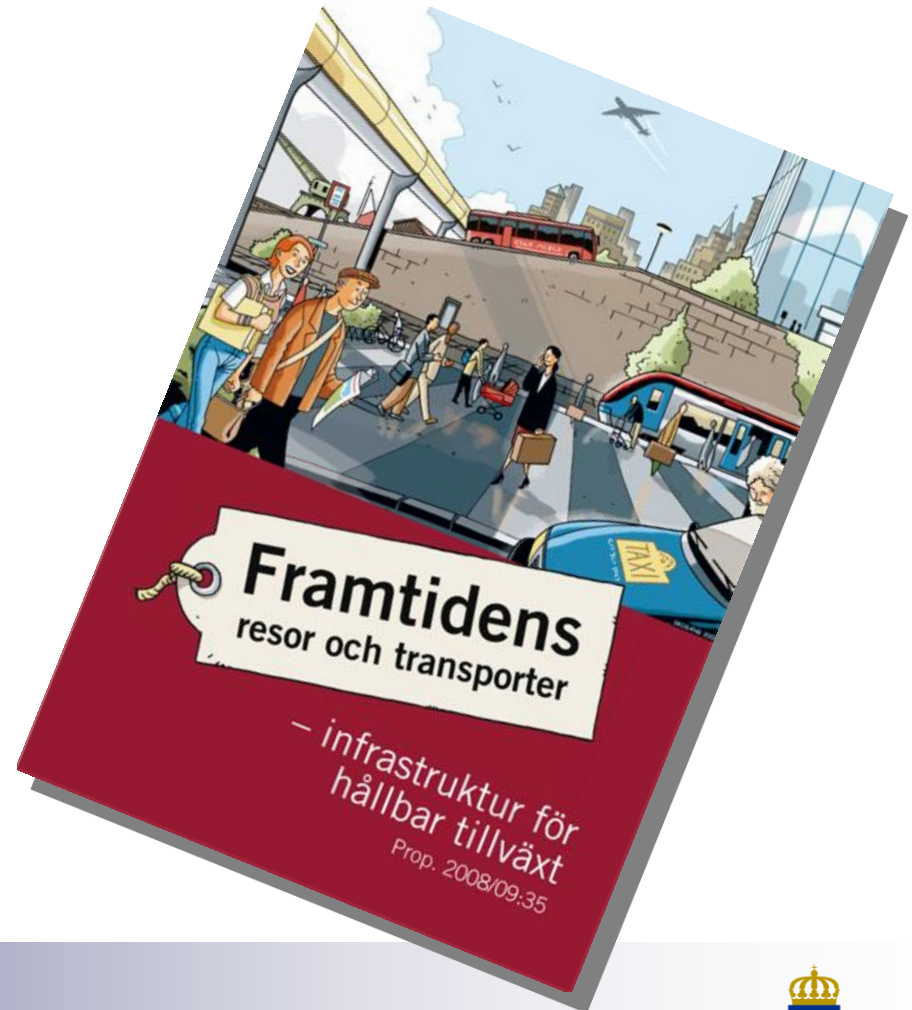
- Tillgängliga transporter
- Hög transportkvalité
- Säker trafik
- God miljö
- Regional utveckling
- Jämställda transportsystem
  
- Översyn pågår Prop 2009

# Brister i förhållande till målen

- Tillgängligheten i storstadsregioner
- Kollektivtrafikens andel av antalet resor
- Tillgänglighet för personer med funktionshinder
- Punktlighet inom bantrafik o flyg
- Kvalitet på spår och vägar
- Dödsfall i trafiken
- Buller
- Minskade utsläpp av koldioxid och partiklar

# Infrastrukturpropositionens innehåll

- Politisk inriktning
- Ekonomiska ramar
- Planeringsperiod 2010-2021



# Nivåhöjning – ekonomisk ram

- 3 850 miljoner per år
- Totalt 46 miljarder



# Ekonomiska ramar

miljarder  
kronor

Drift- och underhåll, väg	136
Drift- och underhåll, järnväg	64
Utveckling av transportsystemet	217
<b>Totalt</b>	<b>417</b>

**+ medfinansiering**



# Vägledande prioriteringar

- **Transportsystemet ska bidra till tillväxt**
- **Arbetsmarknadsregionerna vidgas**
- **Akuta flaskhalsar försvinna**
- **Tillgängligheten i storstadsregioner förbättras**
- **Infrastrukturen vårdas genom satsningar på underhåll**
- **Säkrare att färdas på vägarna**
- **Reskedjan bättre samordnad och anpassad till behov**
- **Klimat effektivare transporter**

# Regionalt inflytande

- Hamnar
- Kombiterminaler
- Flygplatser

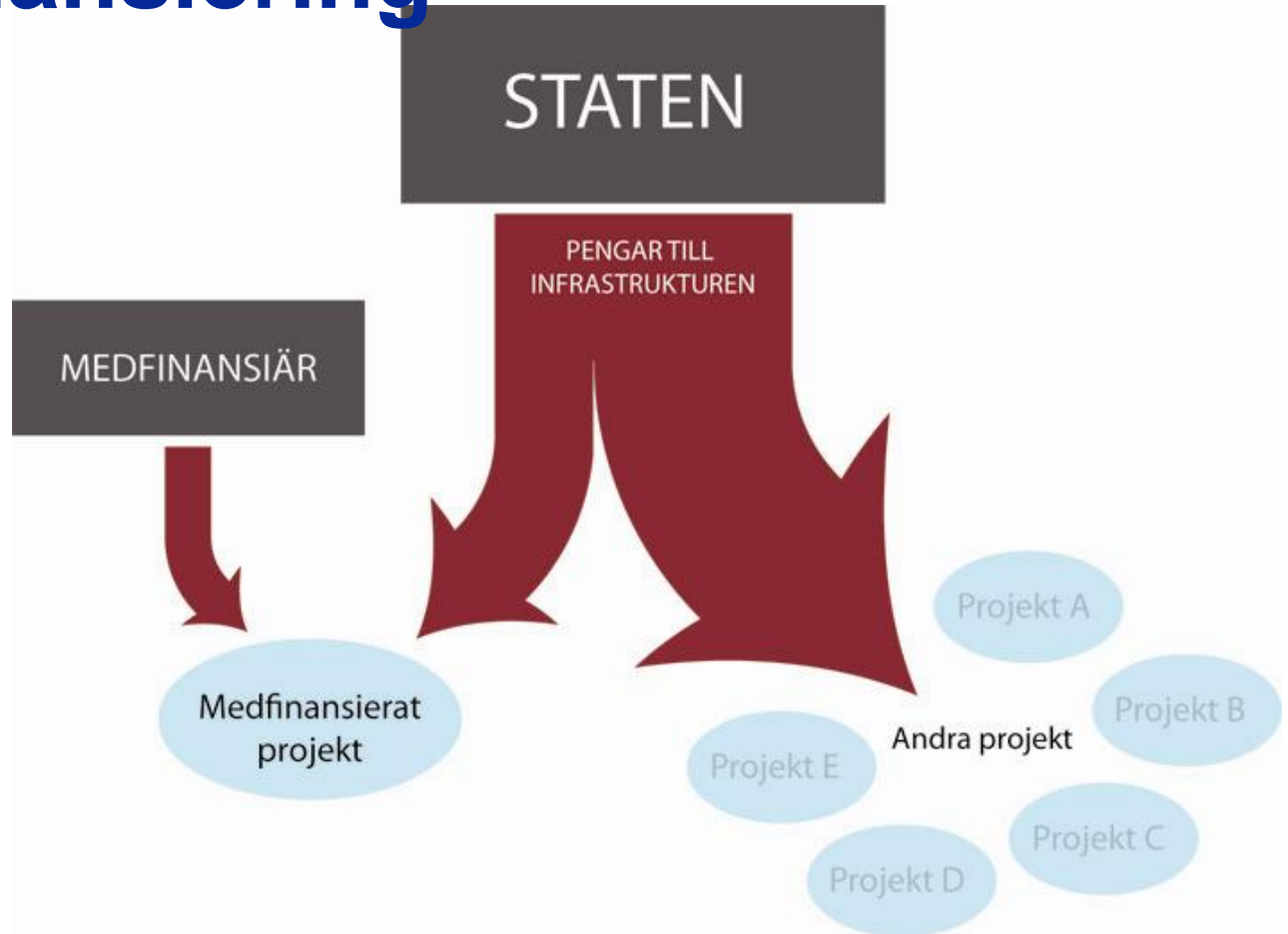


# Attraktiv kollektivtrafik

- Bra infrastruktur
- Kollektivtrafiklagstiftning
- Ökad konkurrens



# Medfinansiering



# Det här prioriterar vi

- Ett trafikslagsövergripande perspektiv
- Trimma den fysiska planeringen
- Samhällsekonomisk nytta
- Regionalt inflytande och ansvarstagande
- Klimatutmaningen
- Jämställt transportsystem
- Användarens behov
- Trafiksäkerhet



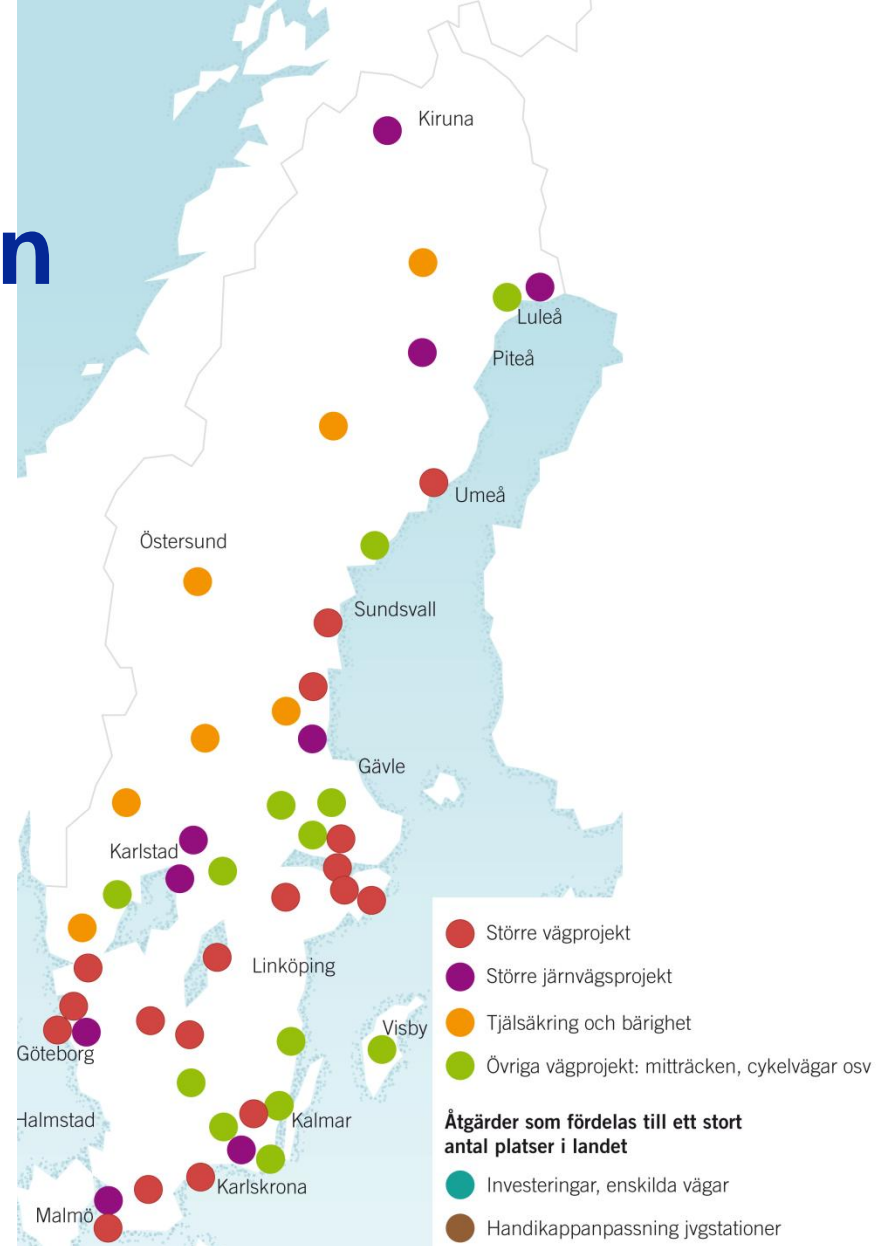
# Klimatutmaningen

- **Trafikslagsövergripande perspektiv**
  - se helheten
  - möjliggöra klimatsmarta val
  - trafikslag som kompletterar varandra
- **Klimatpropositionen**
  - ekonomiska styrmedel



# Närtidssatsningen

- **Totalt 7,6 miljarder kronor**
- **Projekt i hela landet**
- **Förbättringar nu!**



# Närtidssatsning Västsverige

- E 45 Älvängen – Trollhättan 700
- E 6.21 till Göteborgs hamn 150
- Riksv. 40 Rångedala – Hester 100
- Älvförbindelse Gbg (projektering) 200
- Kraftsamling Gbg (järnväg) 335

# Planeringsprocessen

## INRIKTNINGSPLANERING



## ÅTGÄRDSPLANERING



# Nu går vi vidare

- Uppdrag till trafikverk och regioner
- Redovisas i september 2009
- Åtgärder beslutas årsskiftet 2009/2010



# Fyrstegsprincipen

- **Åtgärder som kan påverka transportbehovet och valet av transportsätt**
- **Åtgärder som ger effektivare utnyttjande av trafikanläggningar och fordon**
- **Begränsade ombyggnader av vägar och järnvägar**
- **Nyinvesteringar och större ombyggnadsåtgärder**

# Nu går vi vidare

- **Utredningar**
  - Höghastighetståg
  - Den fysiska planprocessen
  - Kollektivtrafiklagstiftning
  - Konkurrens på spåren
  - Företags medfinansieringsmöjligheter
  - Anpassade banavgifter
  - Kommunala beslut om trängselskatt
- **Nya transportpolitiska mål**

[www.regeringen.se/infrastruktur](http://www.regeringen.se/infrastruktur)

