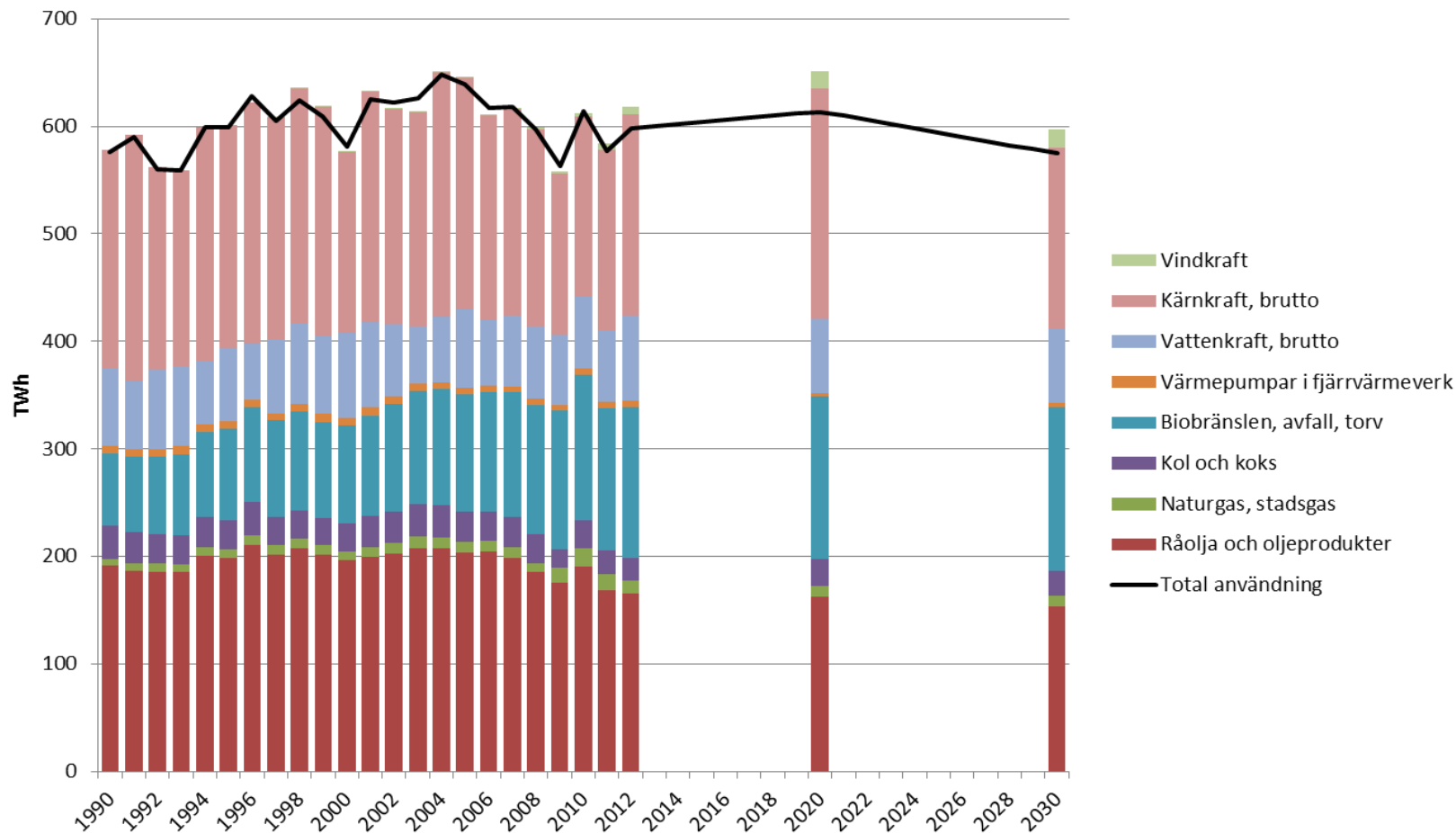


Långsiktiga scenarier över Sveriges energisystem

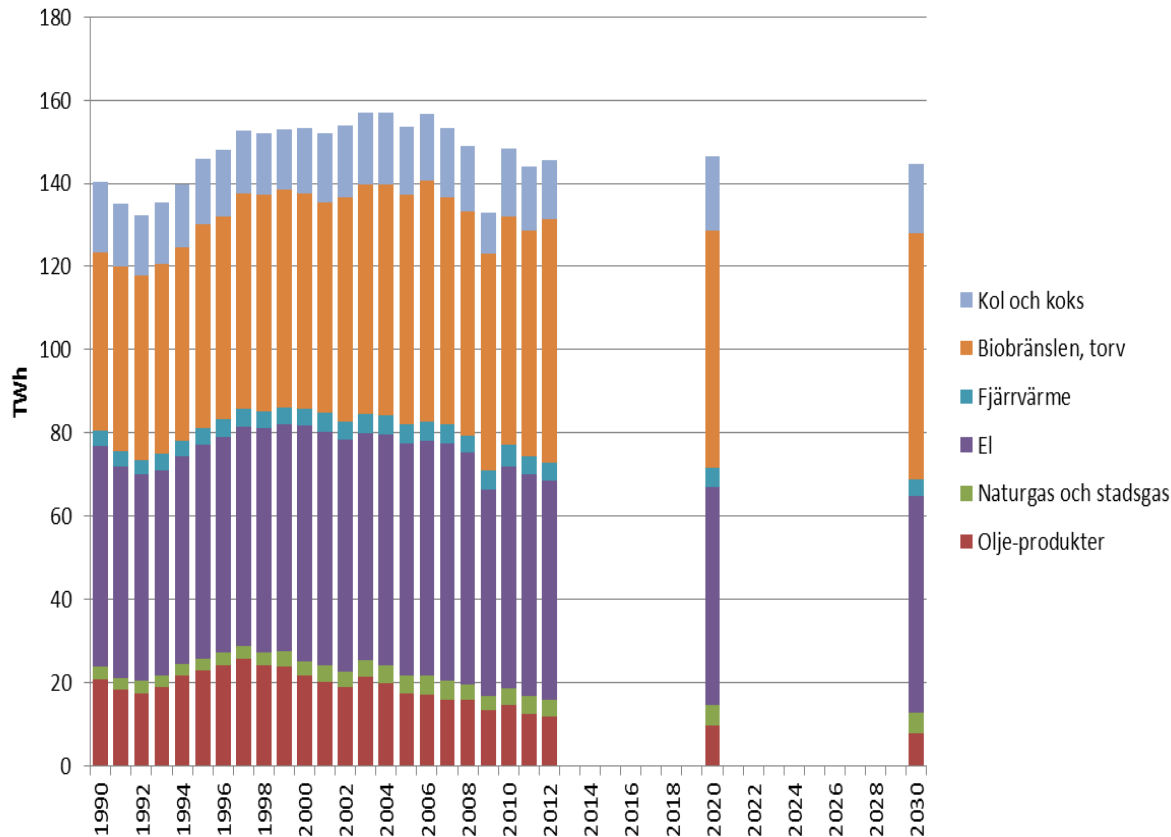
Anna Andersson

Energimyndigheten, Analysavdelningen

Total energitillförsel och användning

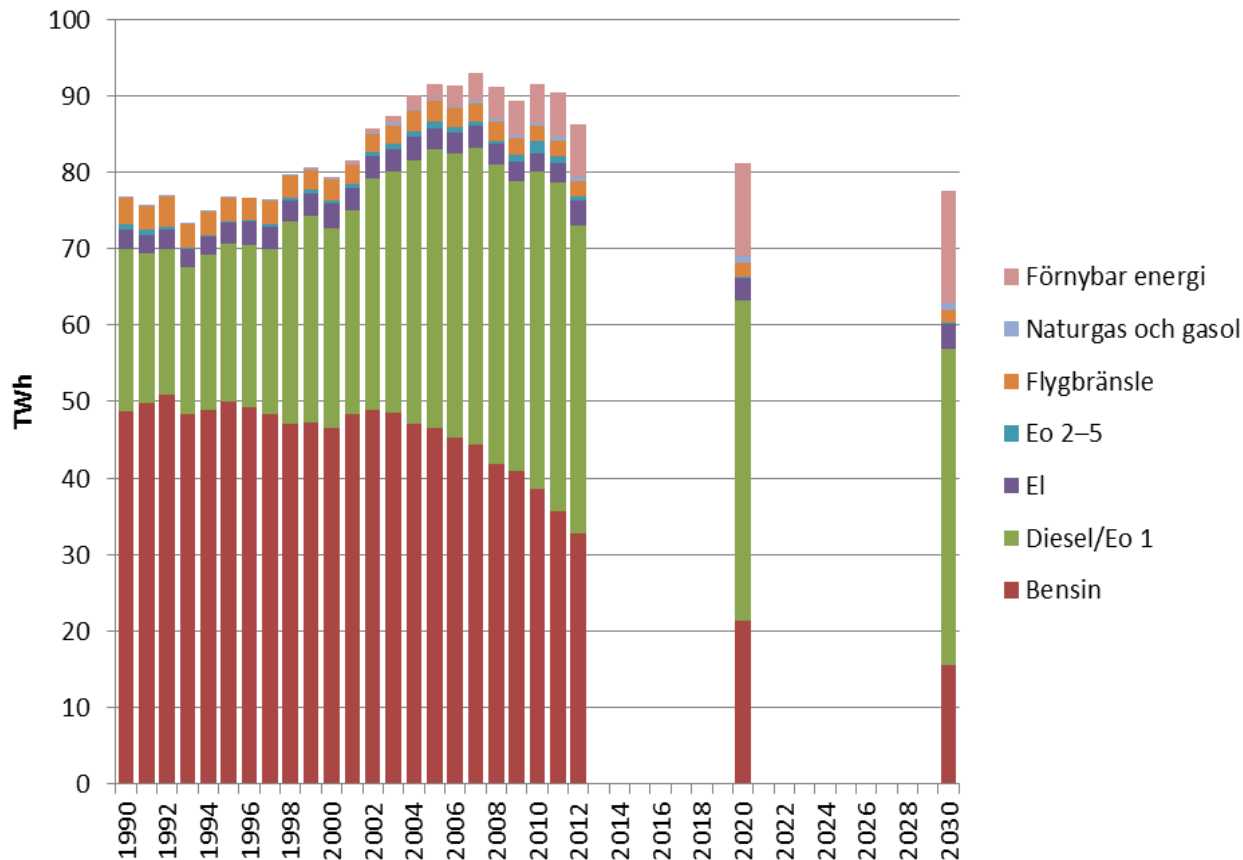


Energianvändning - Industrin



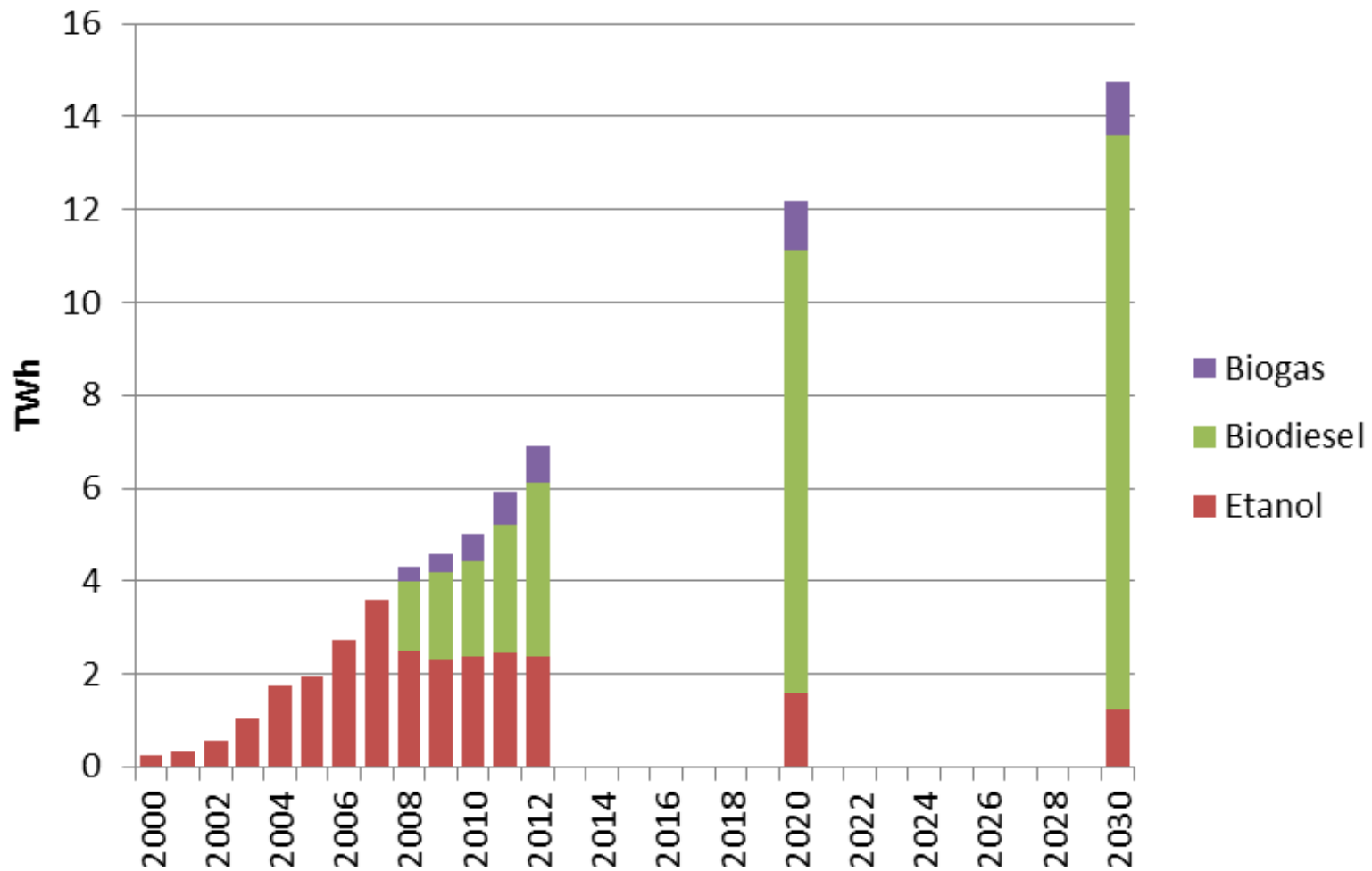
- Ekonomisk utveckling viktig drivkraft men har fått mindre betydelse.
- Historiska trender fortsätter
- Biobränsle och naturgas ökar
- Oljeprodukter minskar
- Svagt minskad elanvändning

Energianvändning - Transport, inrikes

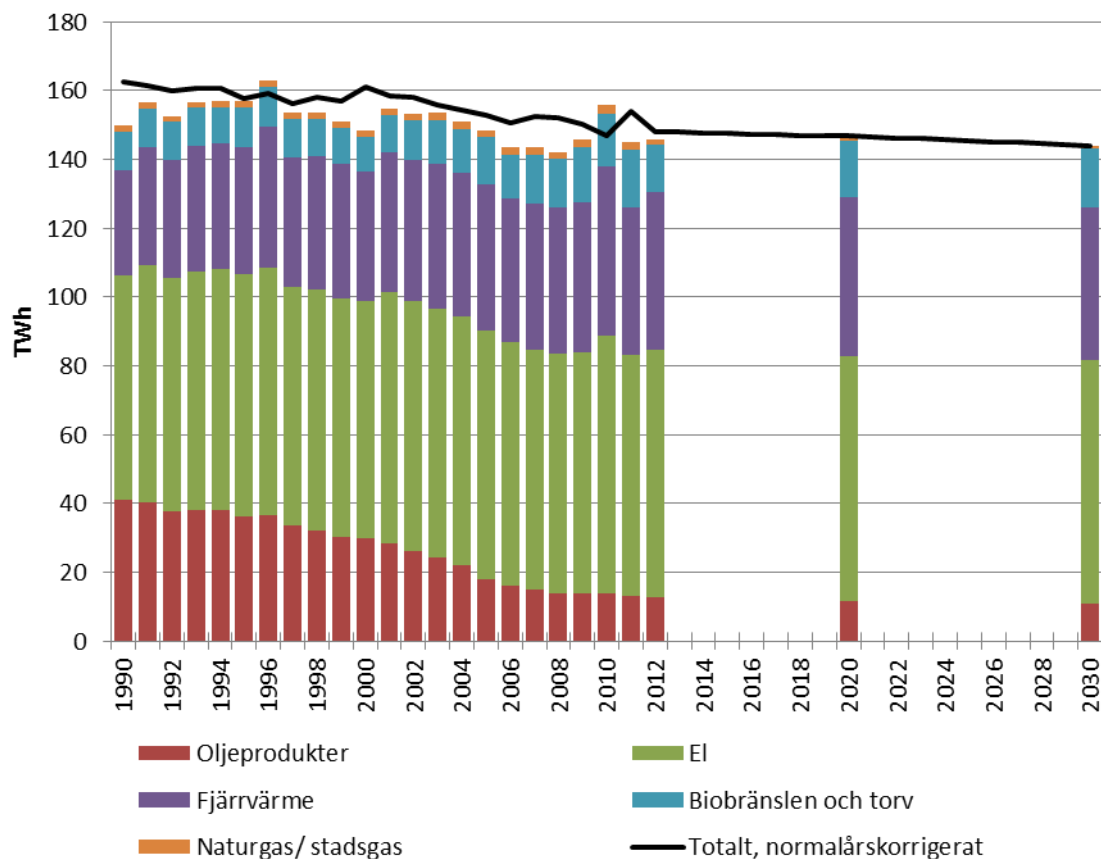


- Minskad energianvändning
- Effektivare fordon
- Dagens regler om skattenedsättning för biodrivmedel.
- Mindre trafikarbete för personbilar än tidigare.

Transport, förnybar energi



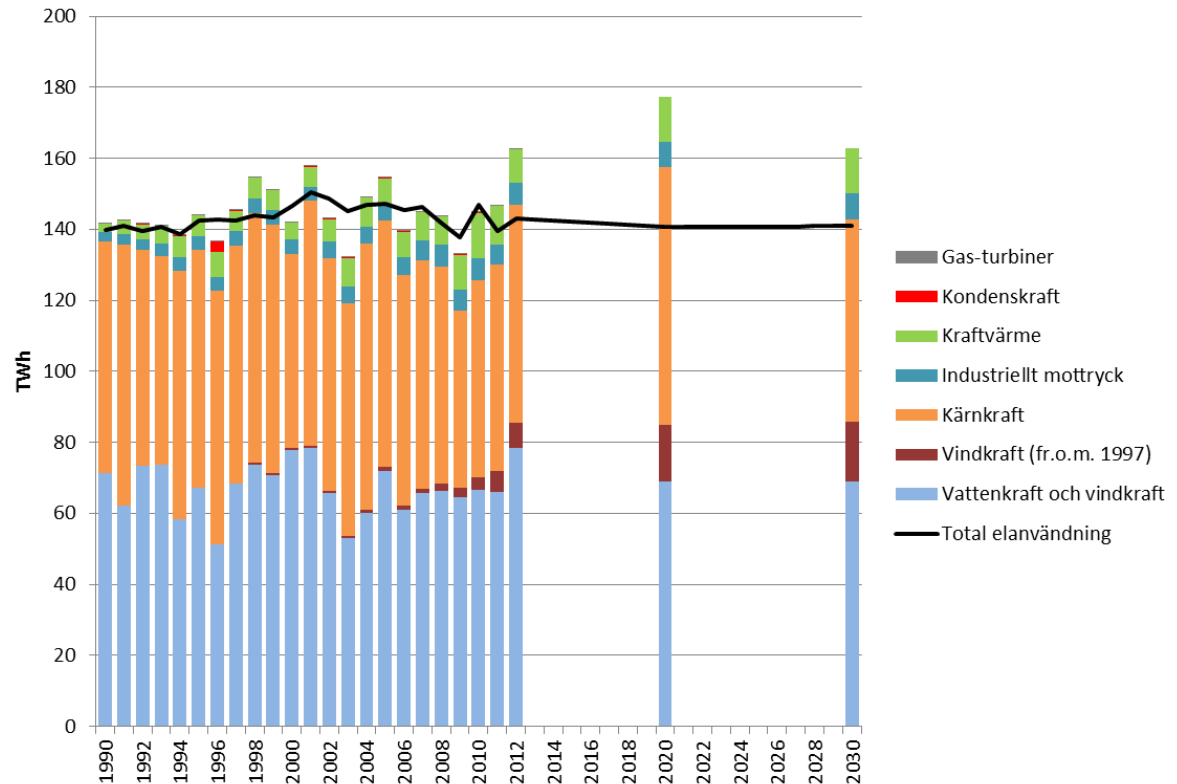
Energianvändning - Bostad och service mm



- Minskad energianvändning sett utifrån normalår
- Energi för uppvärmning minskar totalt sett.
 - Värmepumpar
 - Effektivisering i befintligt bestånd
 - Motverkas av byggregler vid nybyggnation
- Övrig elanvändning ökar något (hushållsel och driftel)
- Minskad användning inom jord- och skogsbruk

Elproduktion

- Tre reaktorer stänger mellan 2020-2030
- Vind ökar
- Stor elelexport
- Elpriset är kring 37 öre/kWh 2020 och 49 öre/kWh år 2030



Elanvändning

